

Produkt-Neueinführung in Deutschland



Stoma-Hautschutzring

- Erhöhter Leckageschutz
- Verbesserter Hautschutz
- Mehr Sicherheit & Komfort
- Verlängerte Tragedauer der Stomaversorgung



Der Hautschutzring FLOWASSIST Seal ist ein flexibles Stoma-Zubehörprodukt, schützt die Haut und die Haftsubstanzen vor übermäßigem Kontakt und Erosionen. Der FLOWASSIST-Ablauf leitet die Ausscheidung in den Beutel, um Leckagen zu verhindern und den Hautschutz zu verbessern.

Geteilter, formbarer Hydrocolloid

Der Hautschutzring kann geformt werden, um eine genaue, sichere Passform zu gewährleisten.

FLOWASSIST

Die nicht absorbierende Komponente schützt die Haut und das Klebematerial vor übermäßigem Kontakt und Erosionen.

FLOWASSIST Ablauf

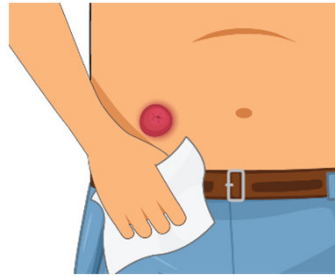
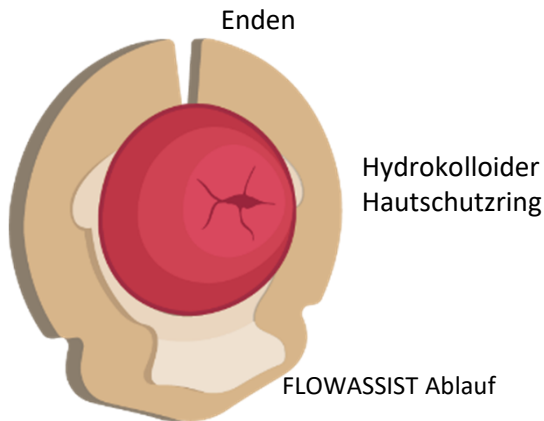
Leitet flüssige Ausscheidungen von der Haut direkt in den Beutel.

Bestell-Informationen

1 Packung umfasst jeweils 10 Ringe

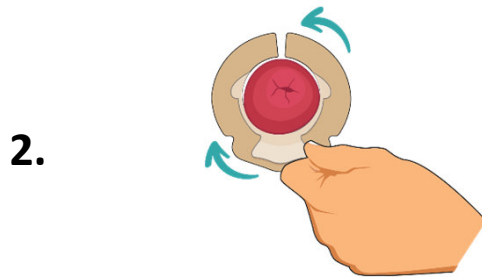
Ref.-Nr.	PZN	Pos.Nr. HiMi	Beschreibung	Größe	Einheit
OFA-S	19288570	29.26.10.6043	Flowassist klein	15-23mm	PK/10
OFA-M	19288564	29.26.10.6042	Flowassist mittel	23-30mm	PK/10
OFA-L	19288558	29.26.10.6041	Flowassist groß	30-40mm	PK/10





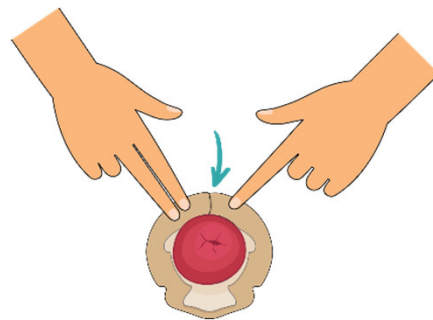
1.

Waschen Sie Ihre Hände und stellen Sie sicher, dass die Haut um das Stoma sauber und trocken ist. Erwärmen Sie den Hautschutzring 30 Sekunden lang in Ihren Händen und entfernen Sie die Papierfolien.



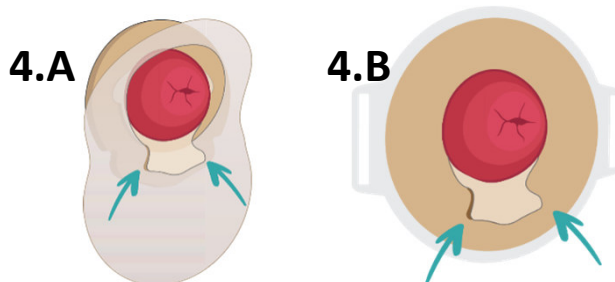
2.

Positionieren Sie den FLOWASSIST-Ablauf unter dem Stoma oder drehen Sie ihn, um ihn am Stoma auszurichten. Sie können den Ablauf zur exakten Positionierung festhalten.



3.

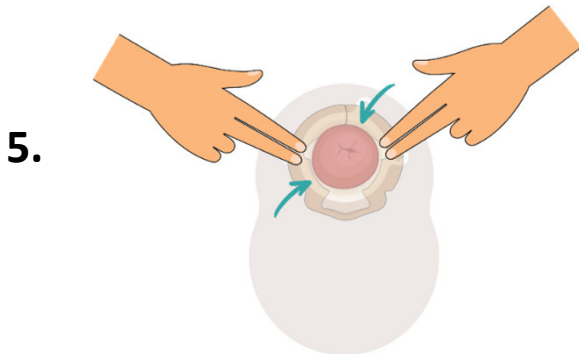
Positionieren Sie den Hautschutzring um das Stoma. Sie können ihn auch anmodellieren.



4.A

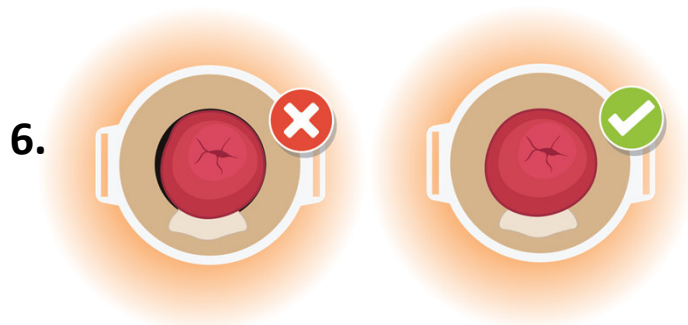
4.B

Bereiten Sie die Öffnung des Beutels gemäß den Herstellerrichtlinien vor. Vergewissern Sie sich, dass der FLOWASSIST-Ablauf vollständig in der Beutelöffnung sitzt und ziehen Sie dann den 1-teiligen Beutel (siehe Abbildung 4.A) oder das 2-teilige Beutelsystem (siehe Abbildung 4.B) so weit wie möglich unter den Ablauf.



5.

Üben Sie leichten Druck auf den Beutel aus, um einen sicheren Halt zu gewährleisten.



6.

Überprüfen Sie, den Sitz des Hautschutzrings und des Ablaufs (sofern möglich). Korrigieren Sie ggfs. die Position leicht.